

02 junio de 2022

Revisión 1

OFERTA COMERCIAL
DE REPARACION DE TELEHANDER CATERPILLARTH255
SERIE: TBS00683



Informe preparado para:

KALTIRE

ING. OSCAR MOLINA

Soluciones especializadas en equipos y maquinaria de Colombia

NIT: 901.341.248-0

CONTENIDO

1. ANTECEDENTES	3
2. LABORES REALIZADAS	3
3. NOVEDADES ENCONTRADAS EN LA EVALUACION.....	3
4. IMÁGENES DEL EQUIPO.....	4
5. OFERTA COMERCIAL	7
6. SUMINISTROS A CARGO DE SEEMACOL.....	8
7. SUMINISTROS A CARGO DE KALTIRE	8
8. LA OFERTA NO INCLUYE	8



1. ANTECEDENTES

Cliente solicita evaluación de equipo y valorización de reparación.

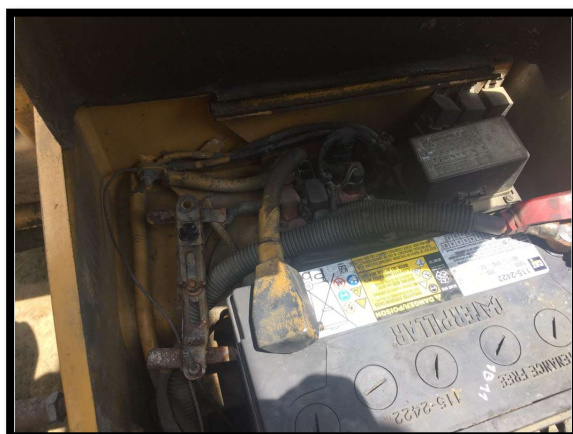
2. LABORES REALIZADAS

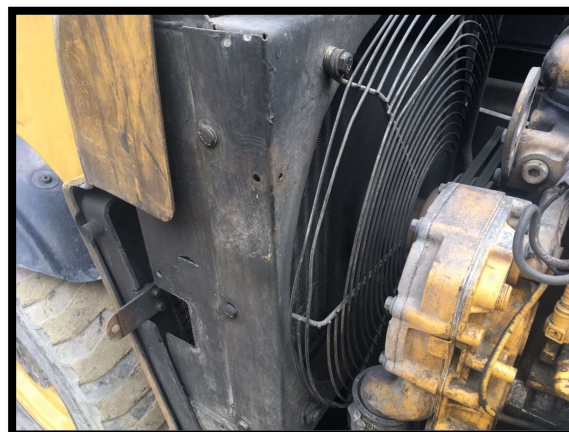
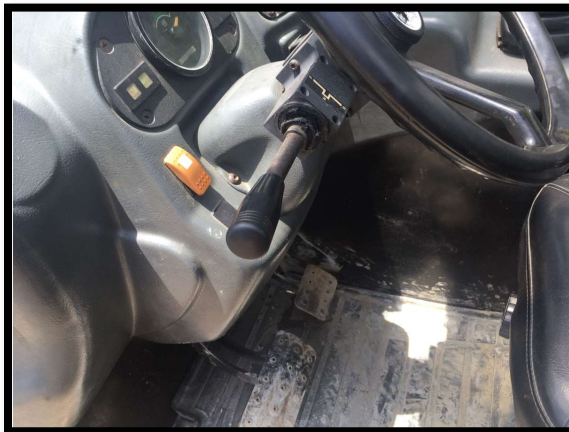
- Se inspecciona equipo en general sin destapar componentes mayores (motor diésel, ejes, bombas).

3. NOVEDADES ENCONTRADAS EN LA EVALUACION

- ✓ Motor Diesel requiere reparación, se requiere desmontar y desarmar para evaluar repuestos para su reparación.
- ✓ Sistema de dirección requiere reparación.
- ✓ Sistema hidráulico requiere mantenimiento con cambio de aceite y limpieza del sistema, reparación de cilindros hidráulicos por fugas.
- ✓ Sistema eléctrico requiere reparación completa urgente y cambio de algunos componentes (luces de trabajo, bocina, etc.).
- ✓ Equipo requiere latonería y pintura.
- ✓ Cabina requiere de vidrios en general y reparación de cerradura.
- ✓ Silla de operador requiere reparación.
- ✓ Sistema de boom requiere cambio de pads para dar ajuste.
- ✓ Bujes y pasadores requieren ajuste (demasiado juego).
- ✓ Sistema de aire acondicionado fuera de servicio.
- ✓ Enfriadores para mantenimiento interno y externo.

4. IMÁGENES DEL EQUIPO







5. OFERTA COMERCIAL

ITEM	DESCRIPCION	VALOR COP
1	Transporte de equipo desde la estrella a taller Seemacol Copacabana y retorno a mina	\$1.000.000
2	Lavado del equipo (incluye desengrasante)	\$200.000
3	Mano de obra para reparación de Motor Diesel (no incluye ni repuestos ni rectificadora) Se realizará desarmado del motor para análisis de repuestos a solicitar y que servicio de rectificadora requeriría	\$2.000.000
4	Reparación de Cilindros Hidráulicos, Incluye kit de sellos, cromoduro y rotulas en mal estado	\$5.000.000
5	Reparación de BOOM (cambio de pads deslizantes)	\$1.000.000
6	Reparación sistema eléctrico (incluye cableado, switchs, lámparas, stops, mandos de cambios y de sentido de marcha, cambio de Joystick de boom)	\$8.000.000
7	Revisión y ajuste de sistemas de dirección y suspensión	\$1.000.000
8	Latonería y vidrios en general de la cabina	\$2.000.000
9	Reparación de silla de operador	\$500.000
10	Mantenimiento de sistema hidráulico y cambio de aceite y filtros	\$2.000.000
11	Revisión de ejes diferenciales y cambio de sus aceites	\$1.000.000
12	Mano de obra general (desarmado y armado del equipo)	\$7.000.000
13	Regulación y pruebas de sistema hidráulico	\$1.500.000
14	Lavado y sondeo de radiadores	\$800.000
15	Insumos (wipall, limpiador electrónico, lubricante, tornillería convencional)	\$1.000.000
16	Cambio de mangueras en mal estado	\$5.000.000
17	Reparación de alojamientos y fabricaciones de bujes y pasadores de ser necesario	\$8.000.000
18	Latonería y pintura del equipo en general	\$3.000.000
	VALOR TOTAL REPARACION EN PESOS COLOMBIANOS	\$50.000.000

Los Valores no Incluyen IVA (19%)

Forma de pago: 50% anticipado – 50% Factura a 30 días.

Precios: Valores se expresan en COP (pesos colombianos).

Soluciones especializadas en equipos y maquinaria de Colombia

NIT: 901.341.248-0



6. SUMINISTROS A CARGO DE SEEMACOL

- Personal técnico adecuado para la reparación del equipo, tiempo estimado de la reparación 30 días hábiles.
- Reparaciones de componentes indicados.
- Suministro de repuestos para reparación del equipo.
- Información técnica para el personal técnico.
- Instalaciones adecuadas para la reparación del equipo (taller Seemacol).

7. SUMINISTROS A CARGO DE KALTIRE

- Orden de compra y anticipo para reparaciones del equipo.
- Neumáticos nuevos.

8. LA OFERTA NO INCLUYE

- Reparación de componentes mayores ni sus repuestos (sin embargo, si cubre su revisión).
- Reparaciones estructurales mayores.
- Neumáticos ni rines.
- Combustible.

Atentamente,

Jorge Oliveros

Gerente Técnico y General

Soluciones especializadas en equipos y maquinaria de Colombia

NIT: 901.341.248-0